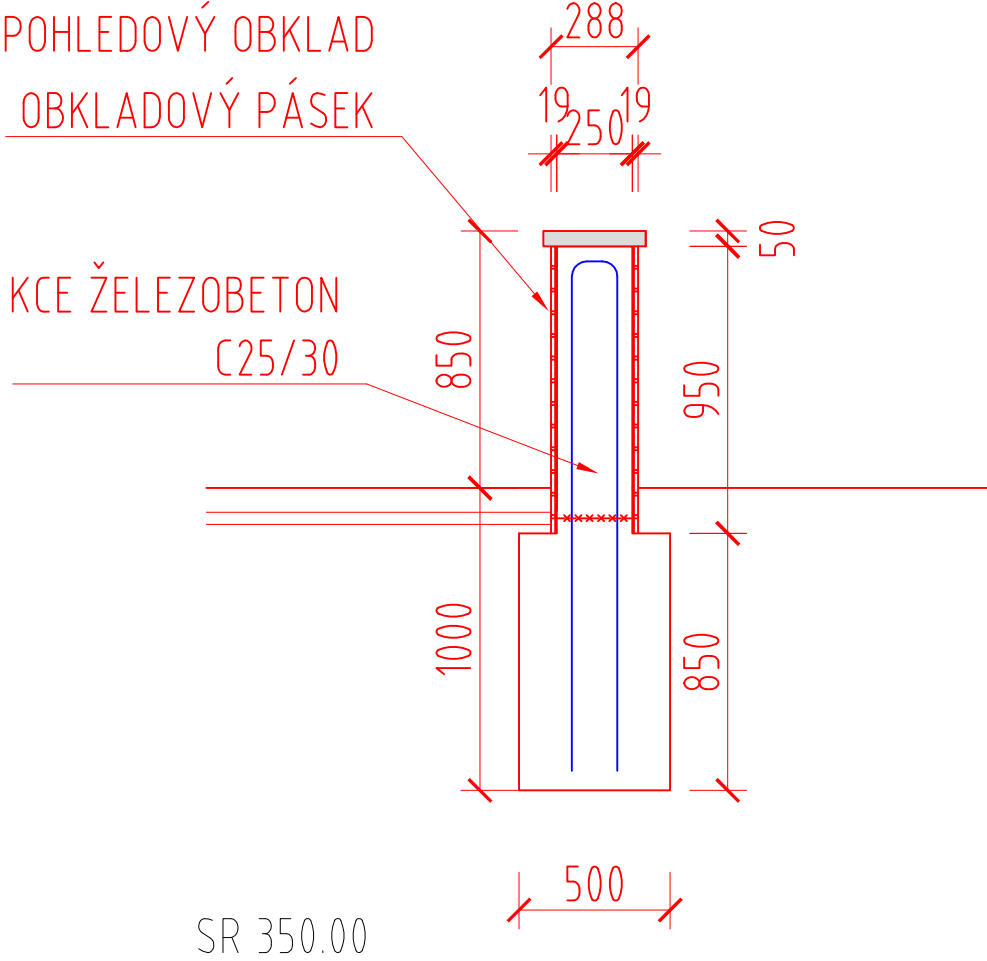


CHARAKTERISTICKÝ PŘÍČNÝ ŘEZ A-A
M 1 : 25



POZNÁMKA:

- VEŠKERÉ PLOCHY BETONU VE STYKU SE ZEMINOU BUDOU OPATŘENY NÁTÉREM ALP-2xALN PROTI ZEMNÍ VLHKOSTI
- VŠECHNY PRACOVNÍ SPÁRY BUDOU PŘÍZNÁNY VLOŽENÍM LIŠTY DO BEDNĚNÍ A PŘETMELENY
- VŠECHNY POHLEDOVÉ HRANY MONOLITICKÝCH ČÁSTÍ BUDOU ZKOSENY NA 15/15mm PRO ZNÍŽENÍ RIZIKA URAŽENÍ HRANY
- BEDNĚNÍ POHLEDOVÝCH PLOCH BUDE PROVEDENO DLE POŽADAVKU ARCHITEKTA BUO Z NEHOBLOVANÉHO ŘEŽIVA NA PERO A DRÁŽKU NEBO Z HLADKÝCH VELKOPLOŠNÝCH BEDNÍČÍCH DESEK (KATEGORIE POVRCHU B DLE TKP 18)
- BEDNĚNÍ SKRYTÝCH PLOCH BUDE PROVEDENO Z HLADKÝCH VELKOPLOŠNÝCH BEDNÍČÍCH DESEK (KATEGORIE POVRCHU C DLE TKP 18)
- ZÁKRES INŽENÝRSKÝCH SÍTÍ JE DLE VYJÁDRĚNÍ SPRÁVCŮ SÍTÍ POUZE ORIENTAČNÍ
- DODVATEL STAVBY JE POVINEN PŘED ZAPOČETÍM STAVEBNÍCH PRACÍ DANÉ SÍTĚ VÝŠKOVĚ I POLOHOVĚ VYTÝČIT

VEŠKERÉ INŽENÝRSKÉ SÍTĚ BUDOU V MÍSTĚ KŘÍŽENÍ S POTOPOVODŇOVOU ŽÍDKOU OCHRÁNĚNÝ DLE POŽADAVKŮ JEJICH SPRÁVCŮ.

PŘEDPOKLAD PROJEKTANTA: ULOŽENÍ SÍTÍ DO PŮLENÝCH OCELOVÝCH CHRÁNICÍK.

BETON ČSN EN 206-1:

BETON	OZNAČENÍ
PODKLADNÍ VRSTVY	C 12/15 - XC0 (CZ, F.1)-Cl 1.0-Dmax 22-S3
ZÁKLADY A DŘÍKY ZDÍ	C 25/30 - XC2, XF2 (CZ, F.1)-Cl 0.4-Dmax 22-S3

OCEL:

DRUH	OZNAČENÍ	KRYTÍ
BETONÁŘSKÁ VÝZTUŽ	B 500B	MIN.40MM, JMEN.50MM

LEGENDA

- KAMENNÁ ŘÍMSA
- HRANICE KATASTRU
- GEODETICKÉ ZAMĚŘENÍ
- NAVAZUJÍCÍ STAVEBNÍ OBJEKTY
- NOVÉ STAVEBNÍ OBJEKTY
- STÁVAJÍCÍ STAV

SOUŘADNICOVÝ SYSTÉM: JTSK
VÝŠKOVÝ SYSTÉM: BPV

PŘESNOST VYTÝČENÍ DLE:
ČSN 73 0420-1 PŘESNOST VYTÝČOVÁNÍ STAVEB - ČÁST 1: ZÁKLADNÍ POŽADAVKY
ČSN 73 0420-1 PŘESNOST VYTÝČOVÁNÍ STAVEB - ČÁST 2: VYTÝČOVACÍ ODCHYLKY

TŘÍDA PŘESNOSTI 10 DLE TABULKY Č 3 TKP KAPITOLY 1, PŘÍLOHY Č 9

- TOLERANCE ROVNOSTI POD LATÍ O DÉLCE 2M JE 10MM
- MEZNÍ ODCHYLKA SVISLOSTI H/200
- GEOMETRICKÁ PŘESNOST ROZMĚRŮ DLE TABULKY Č 1 TKP KAPITOLY 1 PŘÍLOHY Č 9

VYTÝČENÍ

BOD	Y [m]	X [m]
20601	688431.213	974221.183
20602	688429.829	974219.816
20603	688428.045	974218.142
20604	688426.245	974216.476
20605	688424.740	974215.246
20606	688424.910	974215.063
20607	688423.641	974214.227
20608	688423.810	974214.043
20609	688411.768	974205.251
20610	688411.919	974205.051
20611	688410.328	974204.005
20612	688408.737	974202.959
20613	688408.886	974202.759
20614	688399.788	974196.192
20615	688399.913	974195.983
20616	688389.508	974188.419
20617	688389.660	974188.220
20618	688391.207	974186.381
20619	688389.652	974185.205
20620	688388.096	974184.029
20621	688386.539	974182.851
20622	688384.985	974181.677
20623	688383.430	974180.501

Liberecká náplavka

investor:	Statutární město Liberec se sídlem nám. Dr. E. Beneše 1, 460 59 Liberec
architekt, generální projektant:	re: architekti studio s.r.o. Melantrichova 15, 110 00, Praha studio@rearchitekti.cz www.rearchitekti.cz
část:	D - dokumentace objektů
stavební objekt:	SO 206 Objekty ochranných a opěrných zdí
projektant část:	Projektová kancelář VANER s.r.o. V Horkách 101/1 460 07 Liberec 9
zodp. projektant část:	Ing. Tomáš Humpal
vypracoval:	Ing. arch. Daniel Vejstrk
etapeň:	DUSP - dokumentace pro společné povolení stavby DPS - dokumentace pro provádění stavby
výkres:	Dispoziční výkres A
část dokumentace:	D.3.5 datum: 07/2024
číslo výkresu:	D.3.5.2 měřítko: 1:100 1:50 paré: